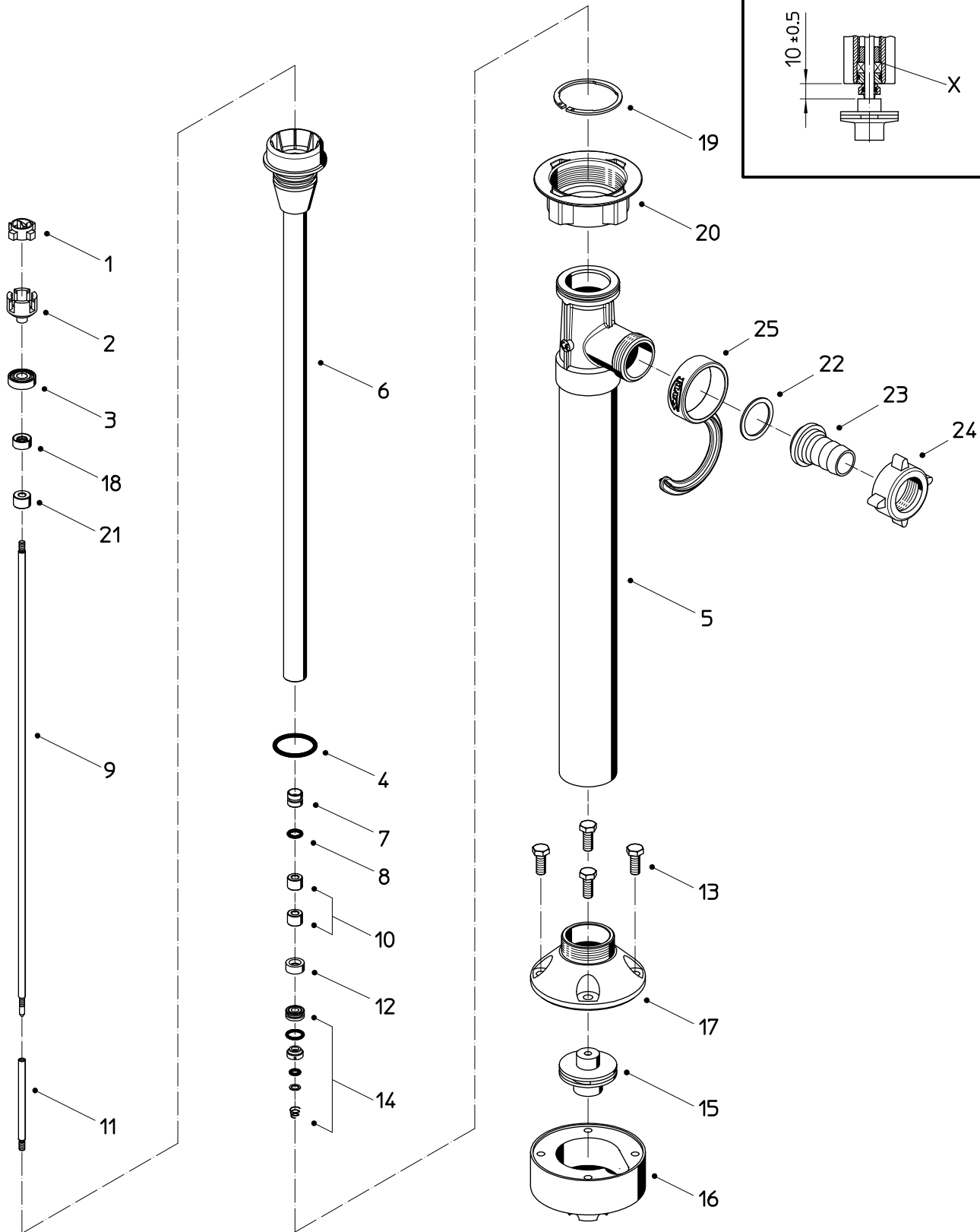
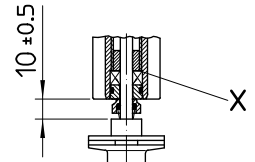


Gleitringdichtung
Sliding ring gasket
Garniture d'étanchéité





Ersatzteilliste
Containerpumpe F 430 PP-100/50

Blatt : 2
Ausgabe : 02/2012

Pos. Nr.	Stück pro Gerät	Bestellbezeichnung	Bestell-Nr.	
			Standard	HCL
Ausführung nach Ersatzteildarstellung Nr. 430 80 056 – 02/2012				
	1	Innenrohr kpl. (Pos. 1-4, 6-12, 14, 15 und 18) Eintauchtiefe 1000 mm Eintauchtiefe 1200 mm Eintauchtiefe 1500 mm	430 91 291 430 91 292 430 91 293	430 91 294 430 91 295 430 91 296
	1	Außenrohr kpl. (Pos. 5, 19 und 20) Eintauchtiefe 1000 mm Eintauchtiefe 1200 mm Eintauchtiefe 1500 mm	430 91 297 430 91 298 430 91 299	430 91 297 430 91 298 430 91 299
1	1	Kupplungskäfig kpl. (Pos. 1-3)	425 22 000	425 22 000
	1	Kupplungsstern	410 14 028	410 14 028
2	1	Kupplungskäfig	420 51 275	420 51 275
3	1	Rillenkugellager	922 40 005	922 40 005
4	1	O-Ring Ø 32,2 x 3 (FKM)	925 65 003	925 65 003
5	1	Außenrohr Eintauchtiefe 1000 mm Eintauchtiefe 1200 mm Eintauchtiefe 1500 mm	430 41 210 430 41 212 430 41 215	430 41 210 430 41 212 430 41 215
6	1	Innenrohr mit Pos. 7 und 10 Eintauchtiefe 1000 mm Eintauchtiefe 1200 mm Eintauchtiefe 1500 mm	430 91 288 430 91 289 430 91 290	430 91 288 430 91 289 430 91 290
7		Stützlager mit Pos. 8 Eintauchtiefe 1000 mm Eintauchtiefe 1200 mm Eintauchtiefe 1500 mm	920 51 010	920 51 010
8		O-Ring Ø 9 x 2,25 (NBR)	925 13 004	925 13 004
9	1	Obere Welle Eintauchtiefe 1000 mm Eintauchtiefe 1200 mm Eintauchtiefe 1500 mm	430 41 310 430 41 312 430 41 315	430 41 310 430 41 312 430 41 315
10	2	Gleitlager	920 51 014	920 51 014
11	1	Untere Welle	430 41 331	430 41 331
12	1	Wellendichtring (FKM)	925 11 001	925 11 001
13	4	Sechskantschraube	900 91 014	900 91 014
14	1	Gleitringdichtung (FKM)	958 25 055	958 25 067
X	nach	Ausgleichsscheibe Ø 6,5 x Ø 15,5 x 0,5	908 06 011	908 06 011
X	Bedarf	Ausgleichsscheibe Ø 6,5 x Ø 15,5 x 1	908 06 012	908 06 012

Achtung! Immer vollständige Bestellbezeichnung, Bestellnummer und Stückzahl der gewünschten Teile angeben.

Liste
besteht aus
3 Blatt

FLUX-GERÄTE GMBH D-75433 Maulbronn

Änderungen
vorbehalten



Pos. Nr.	Stück pro Gerät	Bestellbezeichnung	Bestell-Nr.	
			Standard	HCL
Ausführung nach Ersatzteildarstellung Nr. 430 80 056 – 02/2012				
15	1	Laufrad	430 41 500	430 41 500
16	1	Eintrittsgehäuse	430 41 506	430 41 506
17	1	Druckgehäuse	430 41 505	430 41 505
18	1	Wellendichtring (NBR)	925 10 001	925 10 001
	1	Überwurfmutter mit Sicherungsring (Pos. 19 und 20) *	907 90 003	907 90 003
19	1	Sicherungsring	918 80 002	918 80 002
20	1	Überwurfmutter	907 90 070	907 90 070
21	1	Gleitlager	920 51 013	920 51 013
25	1	FLUX-Clip	001 10 424	001 10 424
		Lebensmittel-Schmierfett / kg (für Wellendichtring und Innenrohr)	952 00 012	952 00 012
<i>* Überwurfmutter zusammen mit Sicherungsring wird nur bei Pumpen benötigt, die vor 01/2007 ausgeliefert worden sind!</i>				
Zubehör:				
	1	Schlauchanschluss DN 19 (Pos. 22-24)	959 04 053	959 04 053
22	1	Flachdichtung	925 64 002	925 64 002
23	1	Schlauchstecker DN 19	959 05 067	959 05 067
24	1	Knebelüberwurfmutter G 1 1/4	907 90 024	907 90 024
<i>wahlweise</i>				
	1	Schlauchanschluss DN 21 (Pos. 22-24)	959 04 149	959 04 149
22	1	Flachdichtung	925 64 002	925 64 002
23	1	Schlauchstecker DN 21	959 05 281	959 05 281
24	1	Knebelüberwurfmutter G 1 1/4	907 90 024	907 90 024
<i>wahlweise</i>				
	1	Schlauchanschluss DN 25 (Pos. 22-24)	959 04 052	959 04 052
22	1	Flachdichtung	925 64 002	925 64 002
23	1	Schlauchstecker DN 25	959 05 066	959 05 066
24	1	Knebelüberwurfmutter G 1 1/4	907 90 024	907 90 024
<i>wahlweise</i>				
	1	Schlauchanschluss DN 32 (Pos. 22-24)	959 04 054	959 04 054
22	1	Flachdichtung	925 64 002	925 64 002
23	1	Schlauchstecker DN 32	959 05 082	959 05 082
24	1	Knebelüberwurfmutter G 1 1/4	907 90 024	907 90 024

Achtung! Immer vollständige Bestellbezeichnung, Bestellnummer und Stückzahl der gewünschten Teile angeben.

Liste
besteht aus
3 Blatt

FLUX-GERÄTE GMBH D-75433 Maulbronn

Änderungen
vorbehalten



Item No.	Qty. per unit	Description	Part No. Standard	Part No. HCL
Version according to exploded view				
No. 430 80 056 – 02/2012				
	1	Inner tube complete (item 1-4, 6-12, 14, 15 and 18)		
		Immersion length 1000 mm	430 91 291	430 91 294
		Immersion length 1200 mm	430 91 292	430 91 295
		Immersion length 1500 mm	430 91 293	430 91 296
	1	Outer tube complete (item 5, 19 and 20)		
		Immersion length 1000 mm	430 91 297	430 91 297
		Immersion length 1200 mm	430 91 298	430 91 298
		Immersion length 1500 mm	430 91 299	430 91 299
		Coupling cage complete (item 1-3)	425 22 000	425 22 000
1	1	Coupling star	410 14 028	410 14 028
2	1	Coupling cage	420 51 275	420 51 275
3	1	Grooved ball bearing	922 40 005	922 40 005
4	1	O-ring Ø 32,2 x 3 (FKM)	925 65 003	925 65 003
5	1	Outer tube		
		Immersion length 1000 mm	430 41 210	430 41 210
		Immersion length 1200 mm	430 41 212	430 41 212
		Immersion length 1500 mm	430 41 215	430 41 215
6	1	Inner tube with item 7 and 10		
		Immersion length 1000 mm	430 91 288	430 91 288
		Immersion length 1200 mm	430 91 289	430 91 289
		Immersion length 1500 mm	430 91 290	430 91 290
7		Support bearing with item 8	920 51 010	920 51 010
	5	Immersion length 1000 mm		
	6	Immersion length 1200 mm		
	8	Immersion length 1500 mm		
8		O-ring Ø 9 x 2,25 (NBR)	925 13 004	925 13 004
9	1	Upper shaft		
		Immersion length 1000 mm	430 41 310	430 41 310
		Immersion length 1200 mm	430 41 312	430 41 312
		Immersion length 1500 mm	430 41 315	430 41 315
10	2	Slide bearing	920 51 014	920 51 014
11	1	Lower shaft	430 41 331	430 41 331
12	1	Shaft seal (FKM)	925 11 001	925 11 001
13	4	Hexagonal screw	900 91 014	900 91 014
14	1	Sliding ring gasket complete (FKM)	958 25 055	958 25 067
X	in case	Compensation washer Ø 6,5 x Ø 15,5 x 0,5	908 06 011	908 06 011
X	of need	Compensation washer Ø 6,5 x Ø 15,5 x 1	908 06 012	908 06 012

Attention: Please always give full description, part no. and quantity of parts required.

This list consists of 7 pages

FLUX-GERÄTE GMBH D-75433 Maulbronn

Rights reserved to make alterations and/or modifications



Item No.	Qty. per unit	Description	Part No. Standard	Part No. HCL
Version according to exploded view No. 430 80 056 – 02/2012				
15	1	Impeller	430 41 500	430 41 500
16	1	Entry housing	430 41 506	430 41 506
17	1	Pressure housing	430 41 505	430 41 505
18	1	Shaft seal (NBR)	925 10 001	925 10 001
19	1	Union nut c/w circlip (item 19 and 20)*	907 90 003	907 90 003
20	1	Circlip	918 80 002	918 80 002
21	1	Union nut	907 90 070	907 90 070
25	1	FLUX-Clip	001 10 424	001 10 424
		Food grade grease / kg (for shaft seals and inner tube)	952 00 012	952 00 012
<i>* Union nut c/w circlip only required for pumps supplied before 01/2007</i>				
Accessories:				
	1	Hose connection complete DN 19 (item 22-24)	959 04 053	959 04 053
22	1	Flat seal	925 64 002	925 64 002
23	1	Hose connector DN 19	959 05 067	959 05 067
24	1	Nut for hose connector G 1 1/4	907 90 024	907 90 024
<i>optional</i>				
	1	Hose connection complete DN 25 (item 22-24)	959 04 052	959 04 052
22	1	Flat seal	925 64 002	925 64 002
23	1	Hose connector DN 25	959 05 066	959 05 066
24	1	Nut for hose connector G 1 1/4	907 90 024	907 90 024
<i>optional</i>				
	1	Hose connection complete DN 32 (item 22-24)	959 04 054	959 04 054
22	1	Flat seal	925 64 002	925 64 002
23	1	Hose connector DN 32	959 05 082	959 05 082
24	1	Nut for hose connector G 1 1/4	907 90 024	907 90 024

Attention: Please always give full description, part no. and quantity of parts required.



Rep.	Qté. par unité	Désignation	Référence	Référence
Exécution suivant vue éclatée No. 430 80 056 – 02/2012				
	1	Tube intérieur complet, rep. 1-4, 6-12, 14, 15 et 18 Longueur 1000 mm Longueur 1200 mm Longueur 1500 mm	430 91 291 430 91 292 430 91 293	430 91 294 430 91 295 430 91 296
	1	Tube extérieur complet, rep. 5, 19 et 20 Longueur 1000 mm Longueur 1200 mm Longueur 1500 mm	430 91 297 430 91 298 430 91 299	
1	1	Cage d'accouplement complet, rep. 1 – 3	425 22 000	
		Etoile d'accouplement	410 14 028	
2	1	Cage d'accouplement	420 51 275	
3	1	Roulement à billes	922 40 005	
4	1	Joint torique Ø 32,2 x 3 (FKM)	925 65 003	
5	1	Tube extérieur Longueur 1000 mm Longueur 1200 mm Longueur 1500 mm	430 41 210 430 41 212 430 41 215	
6	1	Tube intérieur avec rep. 7 et 10 Longueur 1000 mm Longueur 1200 mm Longueur 1500 mm	430 91 288 430 91 289 430 91 290	
7		Palier de support avec rep. 8	920 51 010	
	5	Longueur 1000 mm		
	6	Longueur 1200 mm		
	8	Longueur 1500 mm		
8		Joint torique Ø 9 x 2,25 (NBR)	925 13 004	
9	1	Arbre supérieur Longueur 1000 mm Longueur 1200 mm Longueur 1500 mm	430 41 310 430 41 312 430 41 315	
10	2	Palier glissant	920 51 014	
11	1	Arbre inférieur	430 41 331	
12	1	Joint à lèvres (FKM)	925 11 001	
13	4	Vis hexagonale	900 91 014	
14	1	Garniture d'étanchéité complète (FKM) <i>alternativement: version HCL</i>	958 25 055	
14	1	Garniture d'étanchéité complète (FKM)	958 25 067	

Attention: Veuillez toujours indiquer la désignation cpl., la référence et la quantité des pièces.



Rep.	Qté. par unité	Désignation	Référence	Référence
		Exécution suivant vue éclatée No. 430 80 056 – 02/2012		
X	selon	Rondelle compensatrice Ø 6,5 x Ø 15,5 x 0,5	908 06011	
X	besoin	Rondelle compensatrice Ø 6,5 x Ø 15,5 x 1	908 06012	
15	1	Turbine	430 41 500	
16	1	Carter d'admission	430 41 506	
17	1	Carter de pression	430 41 505	
18	1	Joint à lèvres (NBR)	925 10 001	
	1	Ecrou de liaison cpl. avec circlip (rep. 19 et 20)*	907 90 003	
19	1	Circlip	918 80 002	
20	1	Ecrou de liaison	907 90 070	
21	1	Palier glissant	920 51 013	
25	1	FLUX-Clip	001 10 424	
		Graisse spéciale alimentaire / kg (pour joints à lèvres et tube intérieur)	952 00 012	
		<i>* L'écrou de liaison cpl. avec circlip seulement pour des pompes livrées avant 01/2007.</i>		
		Accessoires:		
	1	Raccord pour flexible complet DN 19, rep. 22-24	959 04 053	
22	1	Joint plat	925 64 002	
23	1	Embout cannelé DN 19	959 05 067	
24	1	Ecrou-raccord G 1 1/4	907 90 024	
		<i>facultatif</i>		
	1	Raccord pour flexible complet DN 25, rep. 22-24	959 04 052	
22	1	Joint plat	925 64 002	
23	1	Embout cannelé DN 25	959 05 066	
24	1	Ecrou-raccord G 1 1/4	907 90 024	
		<i>facultatif</i>		
	1	Raccord pour flexible complet DN 32, rep. 22-24	959 04 054	
22	1	Joint plat	925 64 002	
23	1	Embout cannelé DN 32	959 05 082	
24	1	Ecrou-raccord G 1 1/4	907 90 024	

Attention: Veuillez toujours indiquer la désignation cpl., la référence et la quantité des pièces.