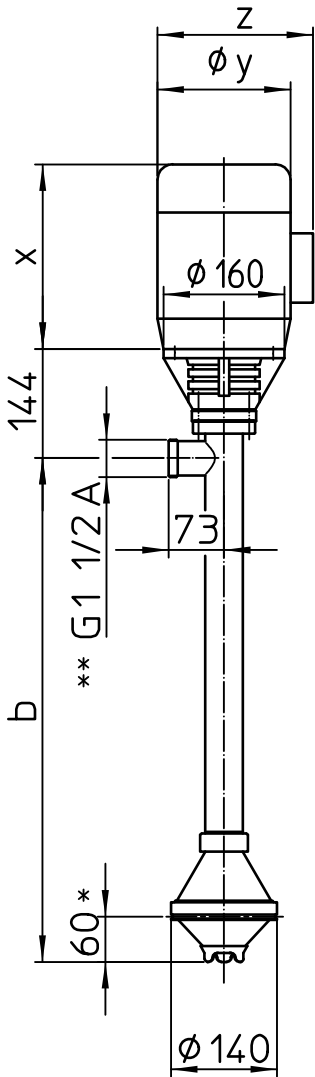
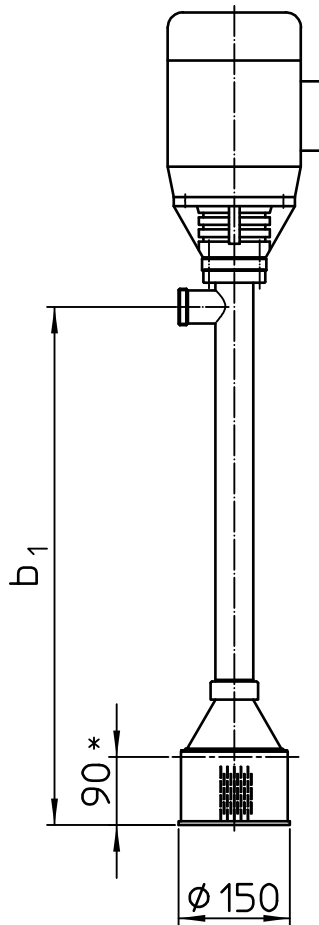


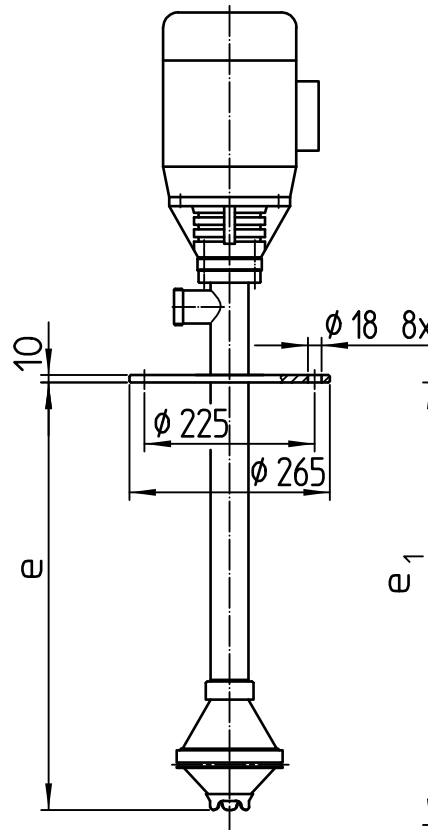
Motor Moteur		kW
n=		min ⁻¹
x=		mm
Øy=		mm
Z=		mm



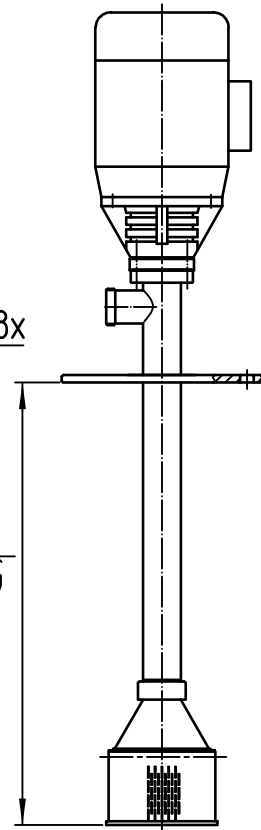
Standardausführung
standard version
version standard



mit Fußsieb
with suction strainer
avec crépine inférieure



mit Flansch
with flange
avec flasque



mit Fußsieb und Flansch
with suction strainer and flange
avec crépine inférieure et flasque

* = kleinster Füllstand

** = Anschlussmöglichkeiten:

für Schlauch: Schlauchstecker und Überwurfmutter

* = lowest liquid level

** = possibilities of connector:

for hose: hose connector and union nut

* = niveau le plus bas du liquide

** = possibilités de raccordement:

pour tuyau: embout et écrou

Nennmaß, nominal length longueur nominale

Einbaulänge, mounting length, longueur de montage

Nennmaß		300	400	500	600	700	800	900	1000	1100	1200	1300	1400	1500	1600	1700	1800	1900	2000	2100
Einbaulänge	e	220	320	420	520	620	720	820	920	1020	1120	1220	1320	1420	1520	1620	1720	1820	1920	2020
	e ₁	248	348	448	548	648	748	848	948	1048	1148	1248	1348	1448	1548	1648	1748	1848	1948	2048
	b	320	420	520	620	720	820	920	1020	1120	1220	1320	1420	1520	1620	1720	1820	1920	2020	2120
	b ₁	348	448	548	648	748	848	948	1048	1148	1248	1348	1448	1548	1648	1748	1848	1948	2048	2148
Nennmaß		2200	2300	2400	2500	2600	2700	2800	2900	3000										
Einbaulänge	e	2120	2220	2320	2420	2520	2620	2720	2820	2920										
	e ₁	2148	2248	2348	2448	2548	2648	2748	2848	2948										
	b	2220	2320	2420	2520	2620	2720	2820	2920	3020										
	b ₁	2248	2348	2448	2548	2648	2748	2848	2948	3048										