



# Dimensions

## ISV Series – Split Case Pump

Pump Size (mm)	Pump (mm)										Suction Side	Discharge Side
	a <sub>1</sub>	a <sub>2</sub>	d <sub>3</sub>	f	h <sub>1</sub>	h <sub>2</sub>	h <sub>3</sub>	l <sub>2</sub>	l <sub>3</sub>	z	AS	AD
080-210	300	300	19	415	315	140	168	300	715	340	125	80
080-270	300	300	19	415	315	140	190	300	715	380	125	80
080-370	330	330	19	415	315	140	225	300	715	450	125	80
100-250	330	330	19	415	355	170	195	300	715	390	150	100
100-310	330	330	19	415	355	170	225	300	715	450	150	100
100-375	370	370	19	415	355	170	260	300	715	520	150	100
125-230	370	370	19	515	400	200	210	366	881	420	200	125
125-290	370	370	19	515	400	200	230	366	881	460	200	125
125-365	370	370	19	515	400	200	260	366	881	520	200	125
125-500	450	450	19	515	400	200	305	366	881	610	200	125
150-290	400	400	19	515	400	200	245	366	881	490	200	150
150-360	400	400	19	515	400	200	265	366	881	530	200	150
150-460	450	450	19	590	400	200	305	399	989	610	200	150
150-605	600	500	19	590	500	300	370	399	989	740	200	150
200-320	450	450	24.5	590	500	240	285	399	989	570	250	200
200-420	500	500	24.5	590	500	240	310	399	989	620	250	200
200-520	600	500	24.5	655	560	300	370	464	1119	740	250	200
200-670	650	550	30	655	600	350	430	464	1119	860	250	200
250-370	500	500	24.5	655	600	300	320	464	1119	640	300	250
250-480	550	550	30	730	600	300	355	515	1245	710	300	250
250-600	650	550	30	730	630	350	420	515	1245	840	300	250
250-800	800	700	30	810	710	400	520	585	1395	1040	300	250
300-300	550	500	30	655	630	300	360	464	1119	720	350	300
300-435	650	550	30	730	670	350	365	515	1245	730	400	300
300-560	700	650	30	810	710	350	430	585	1395	860	400	300
300-700	750	650	30	810	750	400	485	585	1395	970	400	300
350-360	650	550	30	730	670	350	410	515	1245	820	400	350
350-430	750	650	30	810	750	400	465	585	1395	930	450	350
350-510	700	650	30	810	750	400	420	585	1395	840	400	350

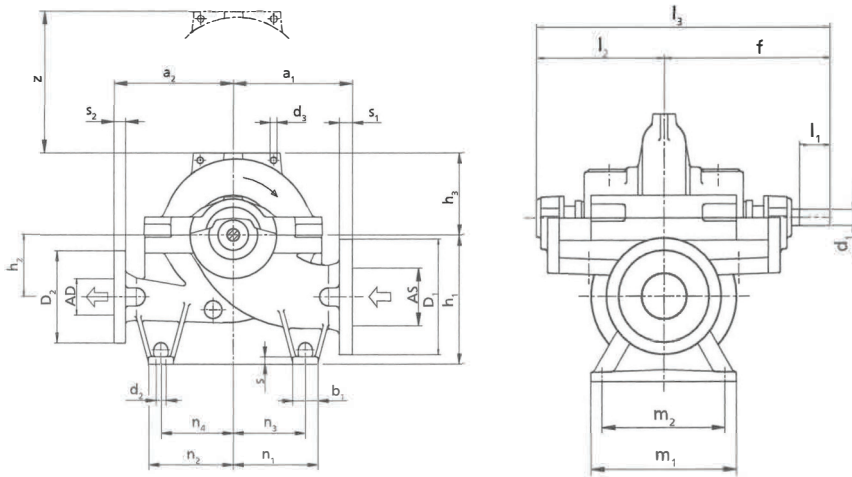
## Foot and Shaft Dimensions

Pump Size (mm)	Foot (mm)									Shaft (mm)		Pump Weight (kg)	
	b <sub>1</sub>	d <sub>2</sub>	m <sub>1</sub>	m <sub>2</sub>	n <sub>1</sub>	n <sub>2</sub>	n <sub>3</sub>	n <sub>4</sub>	s	d <sub>1</sub>	l <sub>1</sub>	Pump	Water fill
080-210	70	19	320	270	205	205	170	170	20	35	80	185	10
080-270	70	19	320	270	205	205	170	170	20	35	80	195	15
080-370	70	19	320	270	205	205	170	170	20	35	80	205	20
100-250	70	19	320	270	235	235	200	200	20	35	80	210	20
100-310	70	19	320	270	235	235	200	200	20	35	80	225	25
100-375	70	19	320	270	235	235	200	200	20	35	80	245	30
125-230	70	19	390	340	260	260	225	225	20	45	100	250	35
125-290	70	19	390	340	260	260	225	225	20	45	100	275	40
125-365	70	19	390	340	260	260	225	225	20	45	100	300	45
125-500	70	19	390	340	315	315	280	280	20	45	100	335	55
150-290	70	19	390	340	260	260	225	225	20	45	100	350	50
150-360	70	19	390	340	260	260	225	225	20	45	100	360	60
150-460	70	19	480	430	315	315	280	280	20	55	125	440	75
150-605	70	19	480	430	385	385	350	350	20	55	125	650	90
200-320	70	19	480	430	315	315	280	280	20	55	125	450	80
200-420	70	19	480	430	315	315	280	280	20	55	125	520	95
200-520	70	23	480	400	385	385	350	350	20	65	140	840	115
200-670	100	23	480	400	400	400	350	350	26	65	140	990	140
250-370	100	23	480	400	400	400	350	350	26	65	140	665	125
250-480	100	23	600	520	400	400	350	350	26	75	160	910	145
250-600	100	23	600	520	400	400	350	350	26	75	160	1215	180
250-800	100	23	600	520	525	525	475	475	26	85	180	1500	150
300-300	100	23	480	400	400	400	350	350	26	65	140	870	150
300-435	100	23	600	520	400	400	350	350	26	75	160	905	190
300-560	100	23	600	520	525	525	475	475	26	85	180	1425	225
300-700	100	23	600	520	525	525	475	475	26	85	180	1690	275
350-360	100	23	600	520	400	400	350	350	26	75	160	1100	230
350-430	100	23	600	520	525	525	475	475	26	85	180	1285	240
350-510	100	23	600	520	525	525	475	475	26	85	180	1395	290



## Dimensions

### ISSB Series – Split Case Pump



Note: Vertical configuration available on request.